

Bestandsaufnahme

im Rahmen der Richtlinie zur Förderung des Aufbaus von Hochgeschwindigkeitsnetzen im Freistaat Bayern (Breitbandrichtlinie – BbR) vom 09.07.2014.

1. Die Gemeinde Friesenried hat ein vorläufiges Erschließungsgebiet festgelegt.
Das Erschließungsgebiet umfasst den gesamten Gemeindebereich.


2. Die derzeitige Ist-Versorgung vor der Markterkundung ist in folgender Tabelle und Karte dargestellt:

Die aktuelle Ist-Versorgung in den vorläufigen Erschließungsgebieten sieht wie folgt aus:




Tabelle der Ist-Versorgung: Stand vor der Markterkundung									
Download [Mbit/s]	<=15			>=16			>= 30		
	ja	nein	z.T.	ja	nein	z.T.	ja	nein	z.T.
Friesenried			x			x			x
Weissen, Blöcktach, Salenwang, Röhrwang, Berghof, Haslach, Weite, Köhlberg, Allersberg, Aschthal, Brandeln, Haid, Mederschach, St. Bartholomä	x				x			x	

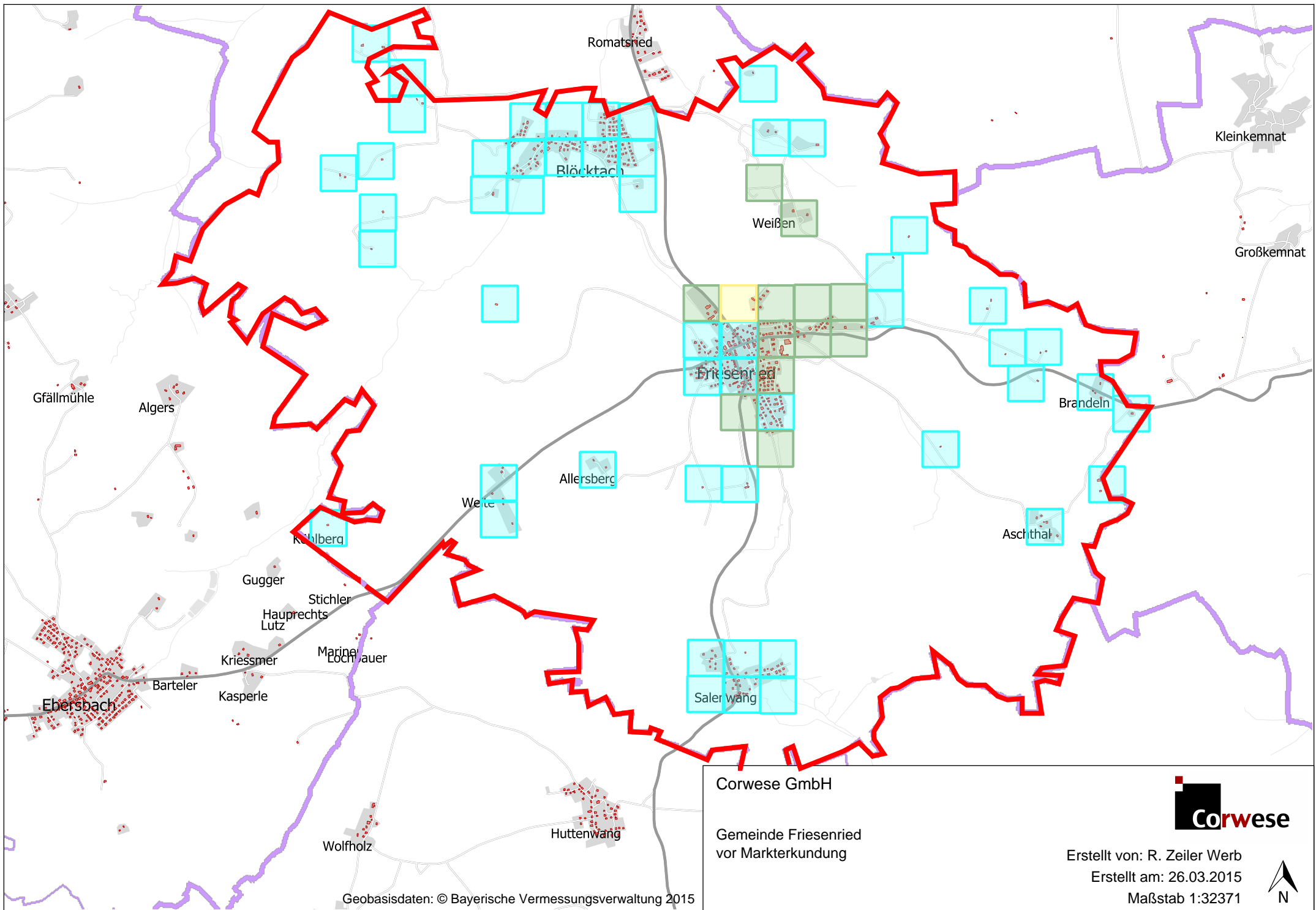
Karte der Ist-Versorgung
Stand vor der Markterkundung

Legende:

Vorläufiges Erschließungsgebiet


Bandbreiten im Down-/Upload [Mbit/s]

<= 15 / 1	
= 16 / 1	
>= 30 / 2	



Corwese GmbH

Gemeinde Friesenried
vor Markterkundung



Erstellt von: R. Zeiler Werb
Erstellt am: 26.03.2015
Maßstab 1:32371

