

Bestandsaufnahme **2. Verfahren**

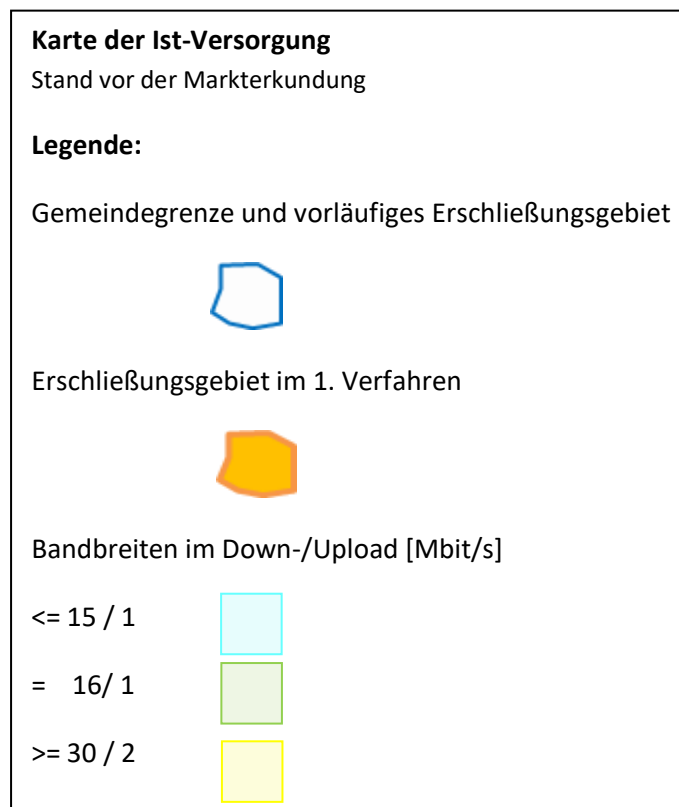
im Rahmen der Richtlinie zur Förderung des Aufbaus von Hochgeschwindigkeitsnetzen im Freistaat Bayern (Breitbandrichtlinie – BbR) vom 09.07.2014.

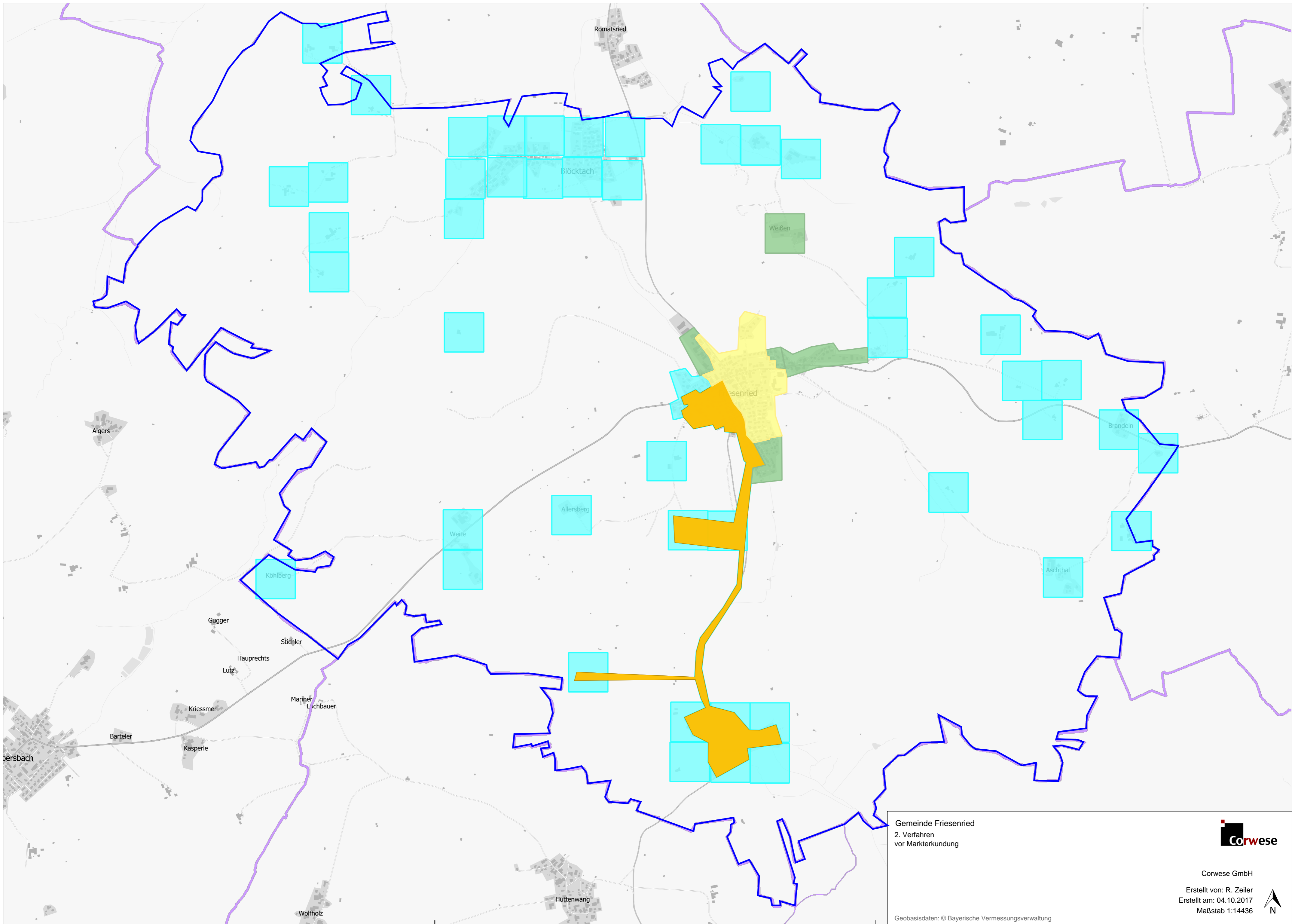
1. Die Gemeinde Friesenried hat ein vorläufiges Erschließungsgebiet festgelegt.
Das Erschließungsgebiet umfasst den gesamten Gemeindebereich.

2. Die derzeitige Ist-Versorgung vor Markterkundung und die Erschließungsgebiete des ersten Verfahrens sind in folgender Tabelle und Karte dargestellt:

Die aktuelle Ist-Versorgung im vorläufigen Erschließungsgebiet sieht wie folgt aus:

Tabelle der Ist-Versorgung: Stand vor der Markterkundung									
Download / Upload [Mbit/s]	<=15/1			16/1			>= 30/2		
	ja	nein	z.T.	ja	nein	z.T.	ja	nein	z.T.
Friesenried			x			x			x
Salenwang, St. Bartholomä							x		
Weissen				x				x	
Blöcktach, Röhrwang, Berghof, Haslach, Weite, Köhlberg, Allersberg, Aschthal, Brandeln, Haid, Mederschach	x				x			x	





Gemeinde Friesenried
2. Verfahren
vor Markterkundung



Corwese GmbH
Erstellt von: R. Zeiler
Erstellt am: 04.10.2017
Maßstab 1:14436



Geobasisdaten: © Bayerische Vermessungsverwaltung